

*“Segona Trobada de Professors de Ciències de la Salut” (Campus Mundet, febrer 2002)*

## 20 AÑOS DE VIGENCIA DE TRES DEMOSTRACIONES DE APRENDIZAJE :

### 1. ESCAPE-EVITACIÓN\*

A.A. Artigas, V.D. Chamizo, F. Pons, T. Rodrigo,  
J. Prados, J. Sansa y J.B. Trobalon

Facultat de Psicologia

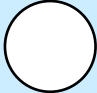
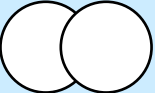


# Finalidad de la demostración:

- comprensión de la teoría de los dos factores de Mowrer (de cómo un estado emocional como es el miedo se puede aprender) y de algunas de sus aplicaciones en el campo humano.

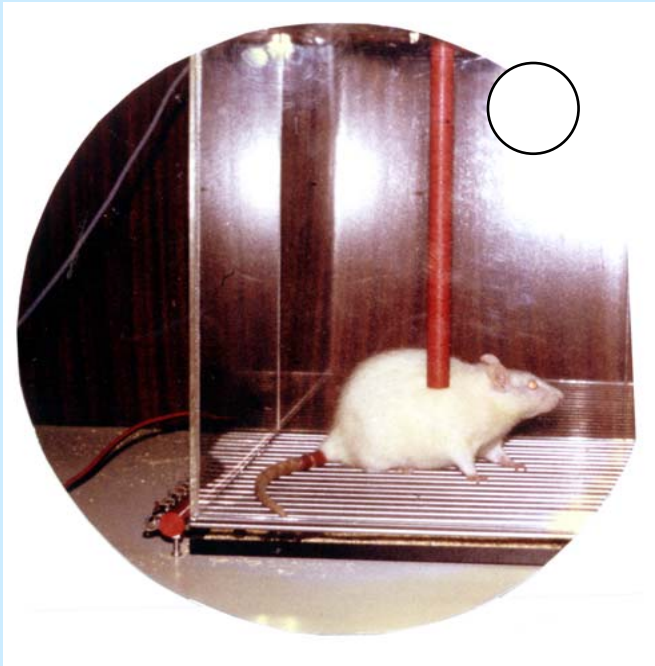
- Supongamos que de manera repetida se le presenta a una rata un tono (estímulo neutro) seguido de una breve descarga eléctrica en las patas (estímulo aversivo), en una situación que permite que una determinada conducta del animal (subirse al palo en las imágenes) tenga la consecuencia de poder escapar de la descarga o incluso de evitarla totalmente. A los pocos ensayos el animal habrá adquirido miedo al tono (ahora, estímulo condicionado), ya que le informa de la presentación de la descarga. Tras lo cual podremos ver cómo acaba subiéndose al palo en presencia del tono, antes de la descarga y a fin de evitarla (cuando esto ocurre el tono se ha convertido en un estímulo “avisador”, discriminativo).
- El razonamiento teórico que fundamenta esta práctica (ver Mowrer, 1960 y Watson y Rayner, 1920) es muy útil en el tratamiento de sujetos humanos con distintos problemas de miedo y de ansiedad.

- Las imágenes que verás a continuación ilustran el desarrollo de una práctica de escape-evitación con una rata.

*(Un punto blanco en las imágenes  indica presentación del tono y dos puntos,  de la descarga).*

## Fase 1: condicionamiento pavloviano

Se presenta un tono (futuro EC) y pocos segundos después, una breve descarga eléctrica (EI aversivo). Esto se repite un número de veces ...



## Fase 2: escape

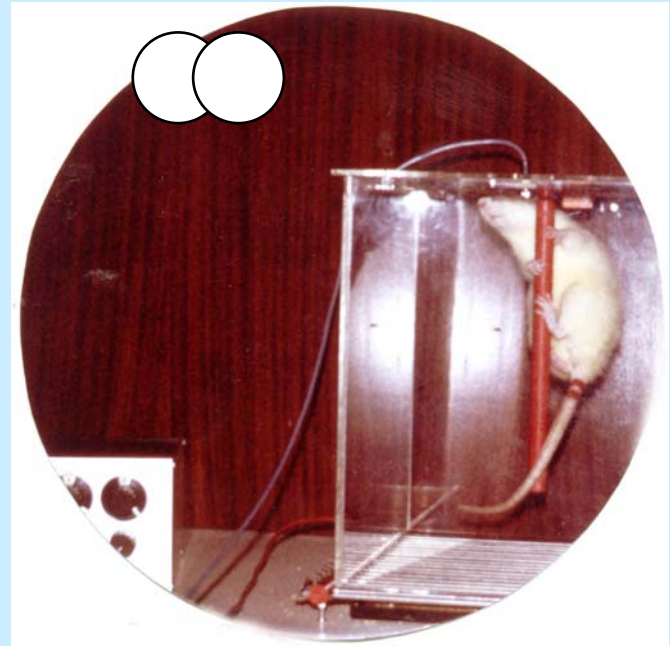
El tono “informa” de que a continuación se presentará la descarga, que el animal recibirá sólo parcialmente ya que se sube al palo mientras dura ésta (una respuesta instrumental que tiene como consecuencia escaparse de un EI aversivo).





### Fase 3: evitación

Tras la fase de escape, que suele ser corta, cada vez que se presenta el tono (ahora, “estímulo avisador”) el animal se sube al palo y allí permanece hasta que acaba la descarga (es decir, su respuesta tiene como consecuencia evitar el EI aversivo).



## Referencias

Mowrer, O.H. (1960). Learning theory and behavior. New York: Wiley.

Watson, J.B. y Rayner, R. (1920). Conditioned emotional reactions. Journal of Experimental Psychology, 3, 1-14.

\* Esta práctica (actualmente, demostración) V.D. Chamizo la presentó en el “First European Meeting of the Experimental Analysis of Behaviour Group”, celebrado en Lieja (Bélgica), en julio de 1983.